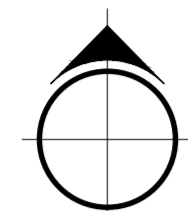


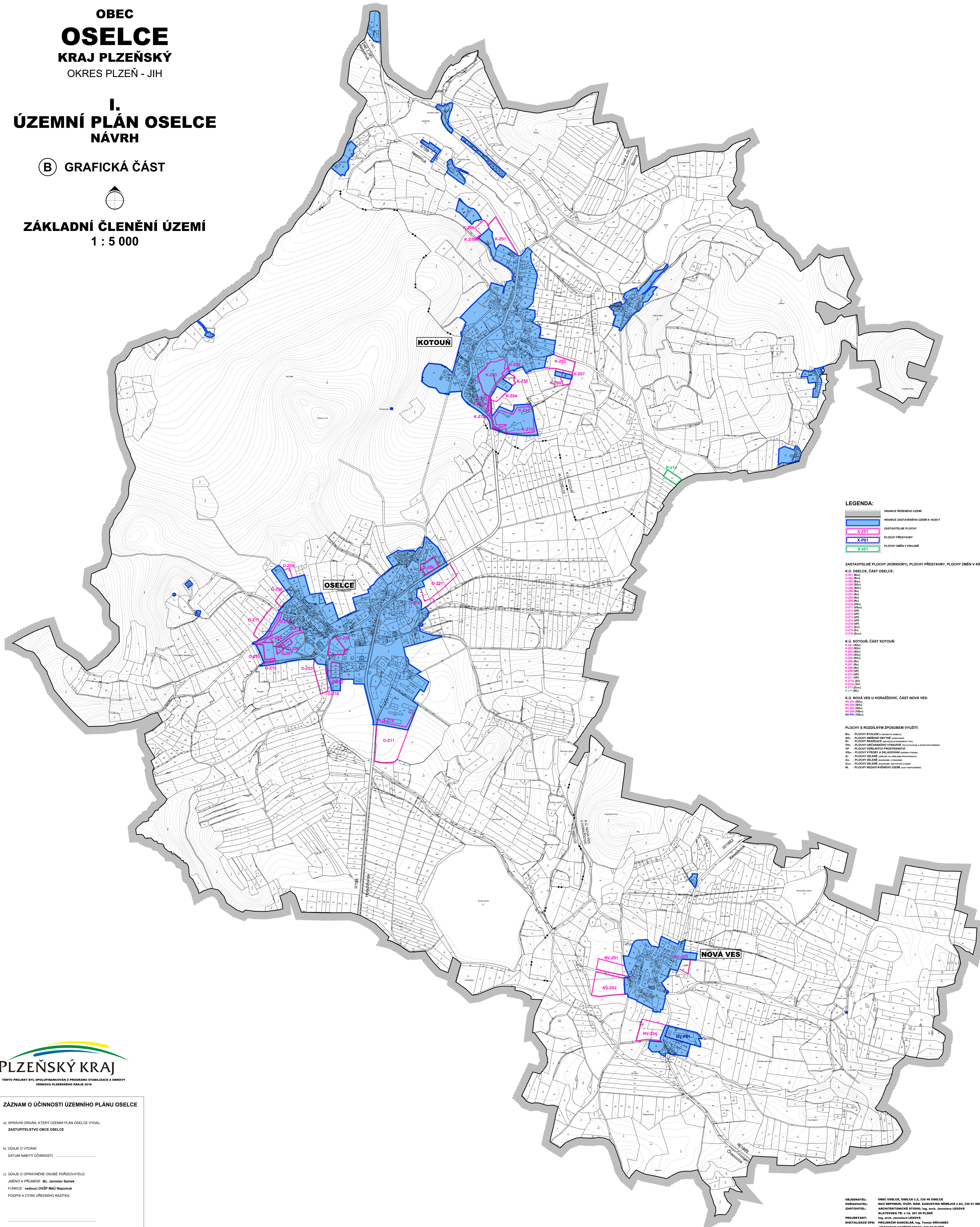
OBEC
OSELCE
KRAJ PLZEŇSKÝ
OKRES PLZEŇ - JIH

I.
ÚZEMNÍ PLÁN OSELCE
NÁVRH

B) GRAFICKÁ ČÁST



ZÁKLADNÍ ČLENĚNÍ ÚZEMÍ
1 : 5 000



LEGENDA:

[Symbol]	HRANICE ŘEŠENÉHO ÚZEMÍ
[Symbol]	HRANICE ZASTAVĚNÉHO ÚZEMÍ K 10/2017
[Symbol]	ZASTAVITELNÉ PLOCHY
[Symbol]	PLOCHY PŘESTAVBY
[Symbol]	PLOCHY ZMĚN V KRAJINĚ

ZASTAVITELNÉ PLOCHY (KORIDORY), PLOCHY PŘESTAVBY, PLOCHY ZMĚN V KRAJINĚ:

K.Ú. OSELCE, ČÁST OSELCE:

- O-201 (SO)
- O-202 (SO)
- O-203 (SO)
- O-204 (SO)
- O-205 (SO)
- O-206 (SO)
- O-207 (SO)
- O-208 (SO)
- O-209 (SO)
- O-210 (SO)
- O-211 (SO)
- O-212 (SO)
- O-213 (SO)
- O-214 (SO)
- O-215 (SO)
- O-216 (SO)
- O-217 (SO)
- O-218 (SO)
- O-219 (SO)
- O-220 (SO)
- O-221 (SO)
- O-222 (SO)
- O-223 (SO)
- O-224 (SO)
- O-225 (SO)
- O-226 (SO)
- O-227 (SO)
- O-228 (SO)
- O-229 (SO)
- O-230 (SO)
- O-231 (SO)
- O-232 (SO)
- O-233 (SO)
- O-234 (SO)
- O-235 (SO)
- O-236 (SO)
- O-237 (SO)
- O-238 (SO)
- O-239 (SO)
- O-240 (SO)
- O-241 (SO)
- O-242 (SO)
- O-243 (SO)
- O-244 (SO)
- O-245 (SO)
- O-246 (SO)
- O-247 (SO)
- O-248 (SO)
- O-249 (SO)
- O-250 (SO)
- O-251 (SO)
- O-252 (SO)
- O-253 (SO)
- O-254 (SO)
- O-255 (SO)
- O-256 (SO)
- O-257 (SO)
- O-258 (SO)
- O-259 (SO)
- O-260 (SO)
- O-261 (SO)
- O-262 (SO)
- O-263 (SO)
- O-264 (SO)
- O-265 (SO)
- O-266 (SO)
- O-267 (SO)
- O-268 (SO)
- O-269 (SO)
- O-270 (SO)
- O-271 (SO)
- O-272 (SO)
- O-273 (SO)
- O-274 (SO)
- O-275 (SO)
- O-276 (SO)
- O-277 (SO)
- O-278 (SO)
- O-279 (SO)
- O-280 (SO)
- O-281 (SO)
- O-282 (SO)
- O-283 (SO)
- O-284 (SO)
- O-285 (SO)
- O-286 (SO)
- O-287 (SO)
- O-288 (SO)
- O-289 (SO)
- O-290 (SO)
- O-291 (SO)
- O-292 (SO)
- O-293 (SO)
- O-294 (SO)
- O-295 (SO)
- O-296 (SO)
- O-297 (SO)
- O-298 (SO)
- O-299 (SO)
- O-300 (SO)

K.Ú. KOTOUŇ, ČÁST KOTOUŇ:

- K-201 (SO)
- K-202 (SO)
- K-203 (SO)
- K-204 (SO)
- K-205 (SO)
- K-206 (SO)
- K-207 (SO)
- K-208 (SO)
- K-209 (SO)
- K-210 (SO)
- K-211 (SO)
- K-212 (SO)
- K-213 (SO)
- K-214 (SO)
- K-215 (SO)
- K-216 (SO)
- K-217 (SO)
- K-218 (SO)
- K-219 (SO)
- K-220 (SO)
- K-221 (SO)
- K-222 (SO)
- K-223 (SO)
- K-224 (SO)
- K-225 (SO)
- K-226 (SO)
- K-227 (SO)
- K-228 (SO)
- K-229 (SO)
- K-230 (SO)
- K-231 (SO)
- K-232 (SO)
- K-233 (SO)
- K-234 (SO)
- K-235 (SO)
- K-236 (SO)
- K-237 (SO)
- K-238 (SO)
- K-239 (SO)
- K-240 (SO)
- K-241 (SO)
- K-242 (SO)
- K-243 (SO)
- K-244 (SO)
- K-245 (SO)
- K-246 (SO)
- K-247 (SO)
- K-248 (SO)
- K-249 (SO)
- K-250 (SO)
- K-251 (SO)
- K-252 (SO)
- K-253 (SO)
- K-254 (SO)
- K-255 (SO)
- K-256 (SO)
- K-257 (SO)
- K-258 (SO)
- K-259 (SO)
- K-260 (SO)
- K-261 (SO)
- K-262 (SO)
- K-263 (SO)
- K-264 (SO)
- K-265 (SO)
- K-266 (SO)
- K-267 (SO)
- K-268 (SO)
- K-269 (SO)
- K-270 (SO)
- K-271 (SO)
- K-272 (SO)
- K-273 (SO)
- K-274 (SO)
- K-275 (SO)
- K-276 (SO)
- K-277 (SO)
- K-278 (SO)
- K-279 (SO)
- K-280 (SO)
- K-281 (SO)
- K-282 (SO)
- K-283 (SO)
- K-284 (SO)
- K-285 (SO)
- K-286 (SO)
- K-287 (SO)
- K-288 (SO)
- K-289 (SO)
- K-290 (SO)
- K-291 (SO)
- K-292 (SO)
- K-293 (SO)
- K-294 (SO)
- K-295 (SO)
- K-296 (SO)
- K-297 (SO)
- K-298 (SO)
- K-299 (SO)
- K-300 (SO)

K.Ú. NOVÁ VES U HORAŽDOVIC, ČÁST NOVÁ VES:

- NV-201 (SO)
- NV-202 (SO)
- NV-203 (SO)
- NV-204 (SO)
- NV-205 (SO)
- NV-206 (SO)
- NV-207 (SO)
- NV-208 (SO)
- NV-209 (SO)
- NV-210 (SO)
- NV-211 (SO)
- NV-212 (SO)
- NV-213 (SO)
- NV-214 (SO)
- NV-215 (SO)
- NV-216 (SO)
- NV-217 (SO)
- NV-218 (SO)
- NV-219 (SO)
- NV-220 (SO)
- NV-221 (SO)
- NV-222 (SO)
- NV-223 (SO)
- NV-224 (SO)
- NV-225 (SO)
- NV-226 (SO)
- NV-227 (SO)
- NV-228 (SO)
- NV-229 (SO)
- NV-230 (SO)
- NV-231 (SO)
- NV-232 (SO)
- NV-233 (SO)
- NV-234 (SO)
- NV-235 (SO)
- NV-236 (SO)
- NV-237 (SO)
- NV-238 (SO)
- NV-239 (SO)
- NV-240 (SO)
- NV-241 (SO)
- NV-242 (SO)
- NV-243 (SO)
- NV-244 (SO)
- NV-245 (SO)
- NV-246 (SO)
- NV-247 (SO)
- NV-248 (SO)
- NV-249 (SO)
- NV-250 (SO)
- NV-251 (SO)
- NV-252 (SO)
- NV-253 (SO)
- NV-254 (SO)
- NV-255 (SO)
- NV-256 (SO)
- NV-257 (SO)
- NV-258 (SO)
- NV-259 (SO)
- NV-260 (SO)
- NV-261 (SO)
- NV-262 (SO)
- NV-263 (SO)
- NV-264 (SO)
- NV-265 (SO)
- NV-266 (SO)
- NV-267 (SO)
- NV-268 (SO)
- NV-269 (SO)
- NV-270 (SO)
- NV-271 (SO)
- NV-272 (SO)
- NV-273 (SO)
- NV-274 (SO)
- NV-275 (SO)
- NV-276 (SO)
- NV-277 (SO)
- NV-278 (SO)
- NV-279 (SO)
- NV-280 (SO)
- NV-281 (SO)
- NV-282 (SO)
- NV-283 (SO)
- NV-284 (SO)
- NV-285 (SO)
- NV-286 (SO)
- NV-287 (SO)
- NV-288 (SO)
- NV-289 (SO)
- NV-290 (SO)
- NV-291 (SO)
- NV-292 (SO)
- NV-293 (SO)
- NV-294 (SO)
- NV-295 (SO)
- NV-296 (SO)
- NV-297 (SO)
- NV-298 (SO)
- NV-299 (SO)
- NV-300 (SO)

PLOCHY S ROZLIČNÝM ZPŮSOBEM VYUŽITÍ:

- Bu - PLOCHY BYDLENÍ (s rozdílným způsobem využití)
- SO - PLOCHY OBČANSKÉHO VÝBĚHU (s rozdílným způsobem využití)
- Rc - PLOCHY REKREACE (s rozdílným způsobem využití)
- OV - PLOCHY OBČANSKÉHO VÝBĚHU (s rozdílným způsobem využití)
- VP - PLOCHY VEŘEJNÝCH PROSTRANSTVÍ
- Vp - PLOCHY VEŘEJNÝCH PROSTRANSTVÍ
- Vp - PLOCHY VEŘEJNÝCH PROSTRANSTVÍ
- Z - PLOCHY VEŘEJNÝCH PROSTRANSTVÍ
- Zu - PLOCHY VEŘEJNÝCH PROSTRANSTVÍ
- Zu - PLOCHY VEŘEJNÝCH PROSTRANSTVÍ
- Zu - PLOCHY VEŘEJNÝCH PROSTRANSTVÍ
- NL - PLOCHY NEZASTAVĚNÉHO ÚZEMÍ (s rozdílným způsobem využití)



ZÁZNAM O ÚČINNOSTI ÚZEMNÍHO PLÁNU OSELCE

a) SPRÁVNÍ ORGÁN, KTERÝ ÚZEMNÍ PLÁN OSELCE VYDAL:
ZASTUPITELSTVO OBCE OSELCE

b) ÚDAJE O VYDÁNÍ:
DATUM NABYTÍ ÚČINNOSTI:

c) ÚDAJE O OPRAVNĚNÉ OSOBĚ POŘIZOVATELE:
JMÉNO A PŘÍJMĚNÍ: Bc. Jaroslav Samek
FUNKCE: vedoucí OÚZP MÚÚ Nepomuk
PODPIS A OTISK ÚŘEDNÍHO RAZÍTKA:

OBJEDNATEL: OBEC OSELCE, OSELCE č.2, 335 46 OSELCE
PROJEKTANT: MĚÚ NEPOMUK, OÚZP, NĚM. AUGUSTINA NĚMEČE č.83, 335 01 NEPOMUK
PROJEKTANT: ARCHITECTONICKÉ STUDIO, Ing. arch. Jitka LEXOVA
KLATOVSKÁ TR. č.16, 301 00 PLZEŇ
PROJEKTANT: Ing. arch. Jaroslava LEXOVA
DISTANČNÍ ÚP: PROJEKČNÍ KANCELÁŘ, Ing. Tomáš KRÁVANEČ
JIRÁKOVY NÁMĚSTÍ 678/33, 326 00 PLZEŇ
DATUM: 07/2019