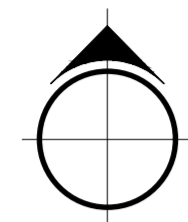


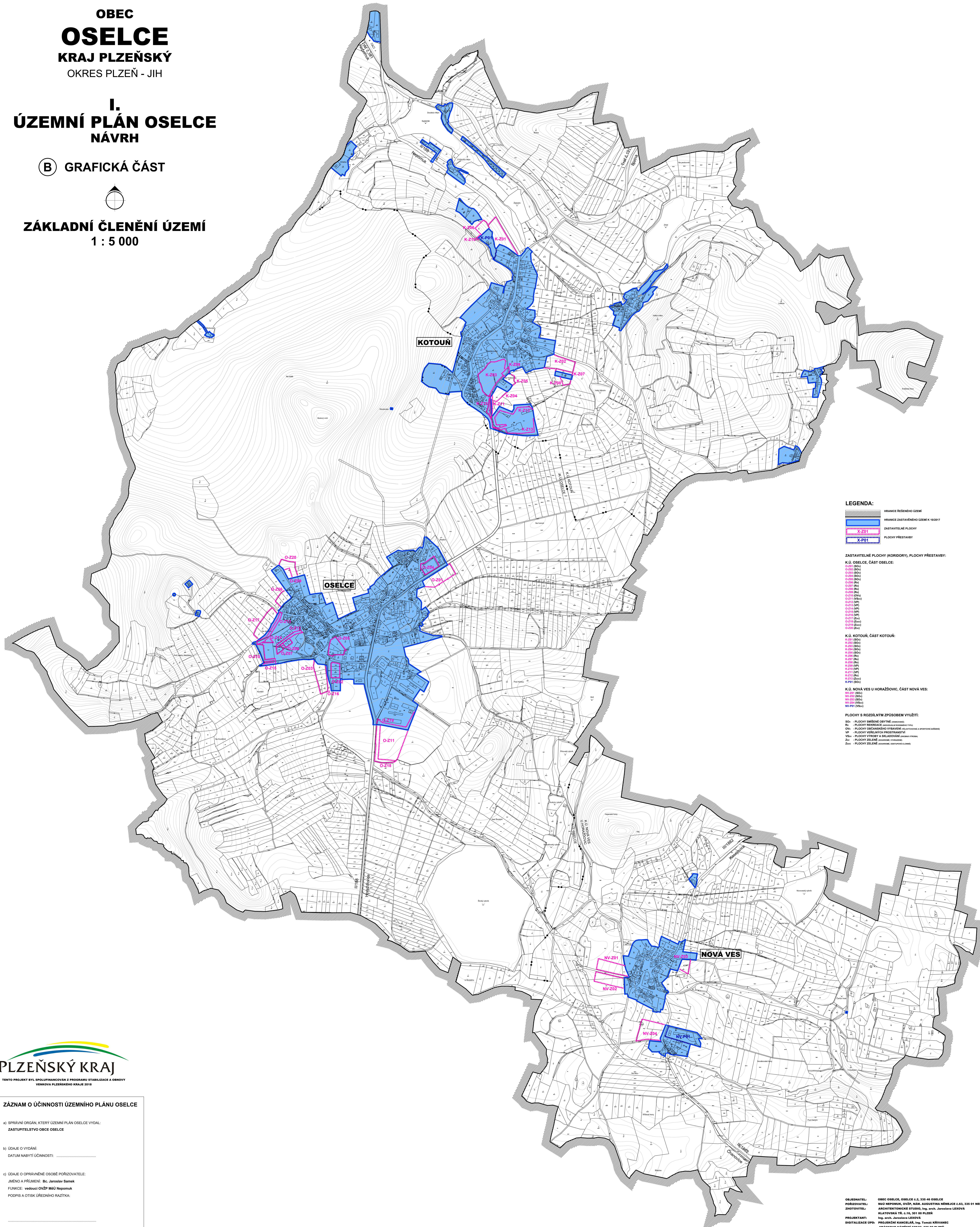
OBEC
OSELCE
KRAJ PLZEŇSKÝ
OKRES PLZEŇ - JIH

I.
ÚZEMNÍ PLÁN OSELCE
NÁVRH

B GRAFICKÁ ČÁST



ZÁKLADNÍ ČLENĚNÍ ÚZEMÍ
1 : 5 000



LEGENDA:

	HRANICE ŘEŠENÉHO ÚZEMÍ
	HRANICE ZASTAVĚNÉHO ÚZEMÍ K 10/2017
	ZASTAVITELNÉ PLOCHY
	PLOCHY PŘESTAVBY
	PLOCHY PŘESTAVBY

ZASTAVITELNÉ PLOCHY (KORIDORY), PLOCHY PŘESTAVBY:

K.Ú. OSELCE, ČÁST OSELCE:

- O-201 (SO)
- O-202 (SO)
- O-203 (SO)
- O-204 (SO)
- O-205 (SO)
- O-206 (SO)
- O-207 (SO)
- O-208 (SO)
- O-209 (SO)
- O-210 (OV)
- O-211 (OV)
- O-212 (VP)
- O-213 (VP)
- O-214 (VP)
- O-215 (VP)
- O-216 (Zel)
- O-217 (Zel)
- O-218 (Zel)
- O-219 (Zel)
- O-220 (Zel)

K.Ú. KOTOUŇ, ČÁST KOTOUŇ:

- K-201 (SO)
- K-202 (SO)
- K-203 (SO)
- K-204 (SO)
- K-205 (SO)
- K-206 (SO)
- K-207 (SO)
- K-208 (SO)
- K-209 (SO)
- K-210 (VP)
- K-211 (VP)
- K-212 (SO)
- K-213 (SO)
- K-214 (SO)
- K-215 (SO)

K.Ú. NOVÁ VES U HORAŽDOVIC, ČÁST NOVÁ VES:

- NV-201 (SO)
- NV-202 (SO)
- NV-203 (SO)
- NV-204 (OV)
- NV-205 (OV)

PLOCHY S ROZLIČNÝM ZPŮSOBEM VYUŽITÍ:

- SO - PLOCHY SMĚŠNÉ OBYTNÉ
- OV - PLOCHY REKREACE (rekreační komplexy)
- VP - PLOCHY VEŘEJNÝCH VÝSTAV (výstavní a sportovní areály)
- VP - PLOCHY VEŘEJNÝCH PROGRAMŮ
- VZ - PLOCHY VÝROBY A SKLADOVÁNÍ zemědělských produktů
- Zel - PLOCHY ZELENÉ (stromové, travnaté)
- Zel - PLOCHY ZELENÉ (stromové, travnaté)



ZÁZNAM O ÚČINNOSTI ÚZEMNÍHO PLÁNU OSELCE

a) SPRÁVNÍ ORGÁN, KTERÝ ÚZEMNÍ PLÁN OSELCE VYDAL:
ZASTUPITELSTVO OBCE OSELCE

b) ÚDAJE O VYDÁNÍ:
DATUM NABÝTÍ ÚČINNOSTI:

c) ÚDAJE O OPRAVNĚNÉ OSOBE PŮRIZOVATELE:
JMÉNO A PŘÍJMĚNÍ: Bc. Jaroslav Samek
FUNKCE: vedoucí OVZP MÚÚ Nepomuk
PODPIS A OTISK ÚŘEDNÍHO RAZÍTKA:

OBJEDNATEL: OBEC OSELCE, OSELCE č.2, 335 46 OSELCE
PŮRIZOVATEL: MÚÚ NEPOMUK, OVZP, NAR. AUGUSTINA NĚMEČE č.83, 335 01 NEPOMUK
DROVITEL: ARCHITECTONICKÉ STUDIO, Ing. arch. Jitřenka LEXOVA
KLATOVSKÁ TR. č.16, 301 00 PLZEŇ
PROJEKTANT: Ing. arch. Jaroslava LEXOVA
DIGITALIZACE ÚP: PROJEKČNÍ KANCELÁŘ, Ing. Tomáš KRÁVANEČ
JIRÁKOVY NÁMĚSTÍ 678/33, 326 00 PLZEŇ
DATUM: 03/2019