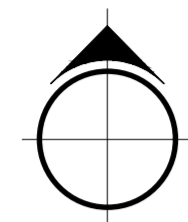


OBEC
OSELCE
KRAJ PLZEŇSKÝ
OKRES PLZEŇ - JIH

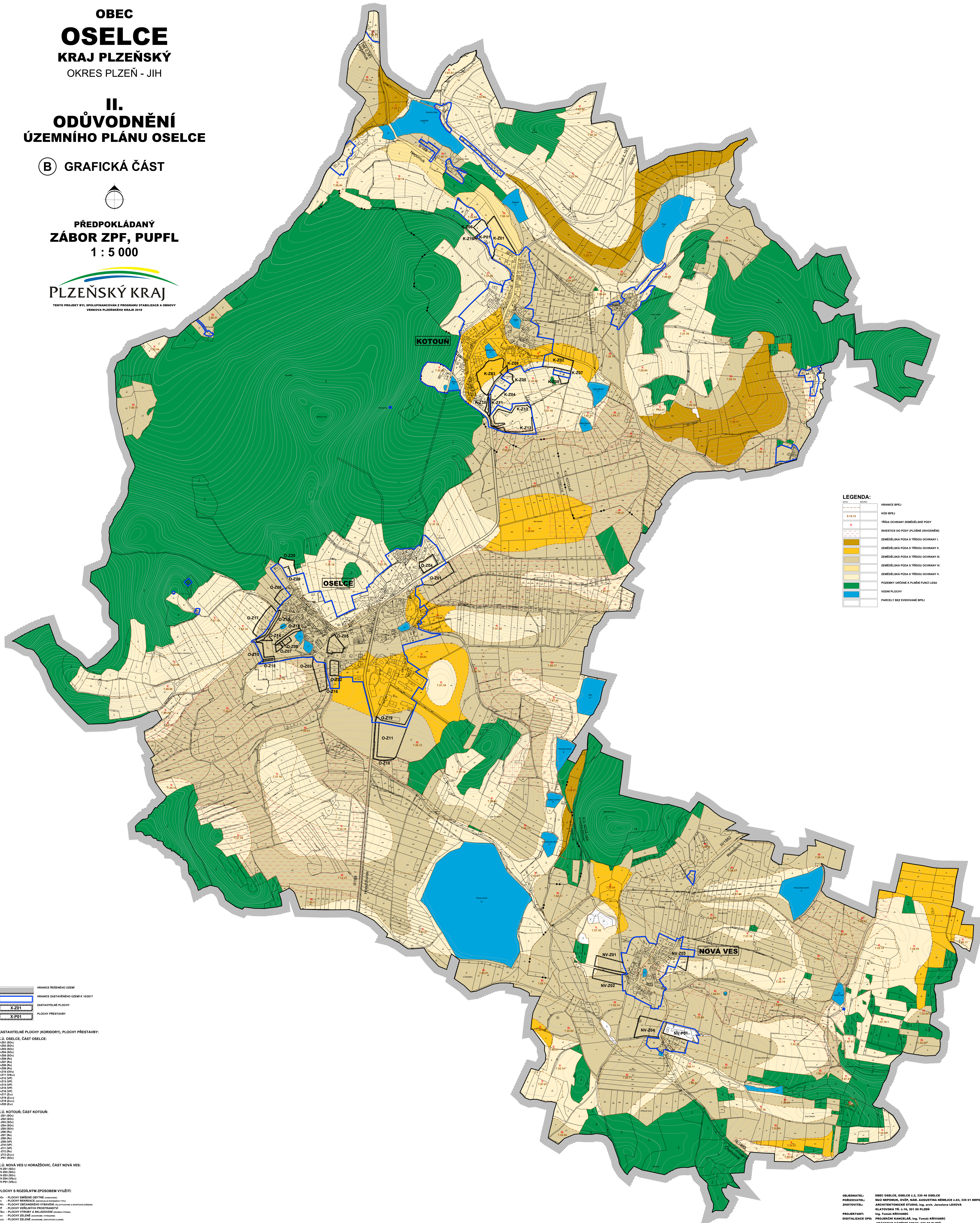
II.
**ODŮVODNĚNÍ
ÚZEMNÍHO PLÁNU OSELCE**

B) GRAFICKÁ ČÁST



PŘEDPOKLÁDANÝ
ZÁBOR ZPF, PUPFL
1 : 5 000

PLZEŇSKÝ KRAJ
TENTO PROJEKT BYL SPOLFINANCOVÁN Z PROGRAMU STABILIZACE A OBNOVY
VENKOVÁ PLZEŇSKÉHO KRAJE 2015



LEGENDA:

	HRANICE BEZDNEVÉ SÍP
	KÓD SÍP
	S 15.12
	TRÍDA OCHRANY ZEMĚLÉSKÉ PŮDY
	INVESTICE DO PŮDY (PLOŠNÉ ODVODNĚNÍ)
	ZEMĚLÉSKÁ PŮDA S TRÍDOU OCHRANY I.
	ZEMĚLÉSKÁ PŮDA S TRÍDOU OCHRANY II.
	ZEMĚLÉSKÁ PŮDA S TRÍDOU OCHRANY III.
	ZEMĚLÉSKÁ PŮDA S TRÍDOU OCHRANY IV.
	ZEMĚLÉSKÁ PŮDA S TRÍDOU OCHRANY V.
	POZEMKY URČENÉ K PLNĚNÍ FUNKCE A
	VODNÍ PLOCHY
	PARCELY BEZ EVIDOVANÉ SÍP

	HRANICE ŘEŠENÉHO ÚZEMÍ
	HRANICE ZASTAVĚNÉHO ÚZEMÍ K 10/2017
	ZASTAVITELNÉ PLOCHY
	PLOCHY PŘESTAVBY

ZASTAVITELNÉ PLOCHY (KORIDORY), PLOCHY PŘESTAVBY:

K.Ú. OSELCE, ČÁST OSELCE:

- O-201 (SO)
- O-202 (SO)
- O-203 (SO)
- O-204 (SO)
- O-205 (SO)
- O-206 (SO)
- O-207 (SO)
- O-208 (SO)
- O-209 (SO)
- O-210 (SO)
- O-211 (SO)
- O-212 (SO)
- O-213 (SO)
- O-214 (SO)
- O-215 (SO)
- O-216 (SO)
- O-217 (SO)
- O-218 (SO)
- O-219 (SO)
- O-220 (SO)

K.Ú. KOTOUŇ, ČÁST KOTOUŇ:

- K-201 (SO)
- K-202 (SO)
- K-203 (SO)
- K-204 (SO)
- K-205 (SO)
- K-206 (SO)
- K-207 (SO)
- K-208 (SO)
- K-209 (SO)
- K-210 (SO)
- K-211 (SO)
- K-212 (SO)
- K-213 (SO)
- K-214 (SO)
- K-215 (SO)
- K-216 (SO)
- K-217 (SO)
- K-218 (SO)
- K-219 (SO)
- K-220 (SO)

K.Ú. NOVÁ VES U HORAŽDOVIC, ČÁST NOVÁ VES:

- NV-201 (SO)
- NV-202 (SO)
- NV-203 (SO)
- NV-204 (SO)
- NV-205 (SO)
- NV-206 (SO)
- NV-207 (SO)
- NV-208 (SO)
- NV-209 (SO)
- NV-210 (SO)
- NV-211 (SO)
- NV-212 (SO)
- NV-213 (SO)
- NV-214 (SO)
- NV-215 (SO)
- NV-216 (SO)
- NV-217 (SO)
- NV-218 (SO)
- NV-219 (SO)
- NV-220 (SO)

PLOCHY S ROZDÍLNÝM ZPŮSOBEM VYUŽITÍ:

- SO - PLOCHY SMĚŠNÉ OBYTNÉ
- RO - PLOCHY REKREACE
- VO - PLOCHY VEŘEJNÉHO VYUŽITÍ
- VP - PLOCHY VEŘEJNÝCH PROSTORŮ
- VS - PLOCHY VEŘEJNÉHO A KULturnÍHO VYUŽITÍ
- ZP - PLOCHY ZELENĚ
- ZV - PLOCHY ZELENĚ

OBJEDNATEL: OBEC OSELCE, OSELCE č.2, 335 46 OSELCE
PORUČOVATEL: MĚO NEPOMUK, OÚP, NĀR. AUGUSTINA NĚMECE č.83, 335 01 NEPOMUK
ZPROJAVITEL: ARCHITECTONICKÉ STUDIO, Ing. arch. JANA LEXOVÁ
KLATOVSKÁ TR. č.16, 301 00 PLZEŇ
PROJEKTANT: Ing. Tomáš KRÁVANEČ
DIGITALIZACE ÚP: PROJEKČNÍ KANCELÁŘ, Ing. Tomáš KRÁVANEČ
JIRÁKOVY NĀMĚSTÍ 678-33, 326 00 PLZEŇ
DATUM: 03/2019