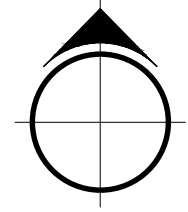
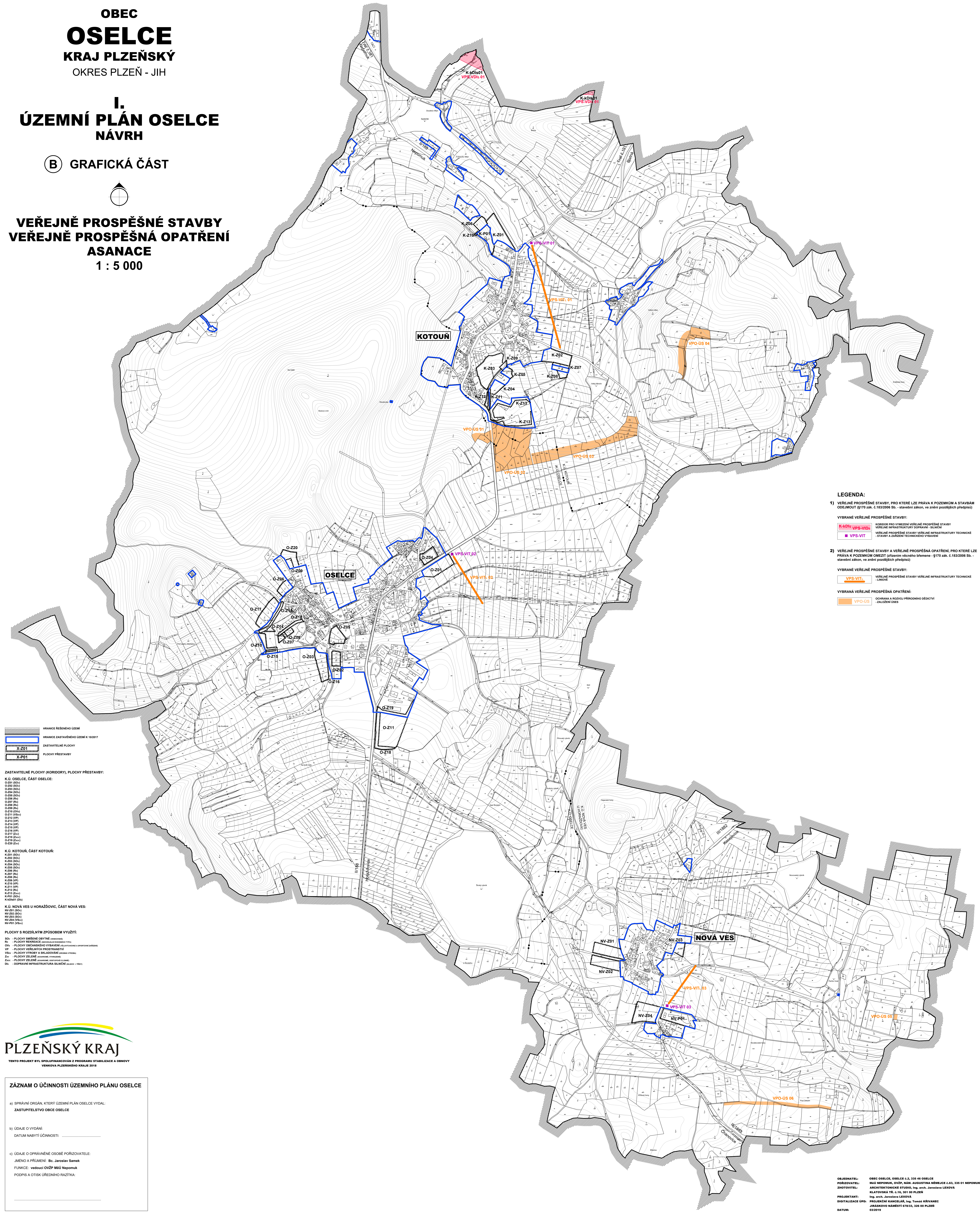


I.
ÚZEMNÍ PLÁN OSELCE
NÁVRH

B GRAFICKÁ ČÁST



VEŘEJNĚ PROSPĚŠNÉ STAVBY
VEŘEJNĚ PROSPĚŠNÁ OPATŘENÍ
ASANACE
1 : 5 000



LEGENDA:

1) VEŘEJNĚ PROSPĚŠNÉ STAVBY, PRO KTERÉ LZE PŘÁVA K POZEMLKŮM A STAVBÁM ODEJMOUT (§170 zák. č. 183/2006 Sb. - stavební zákon, ve znění pozdějších předpisů)

2) VEŘEJNĚ PROSPĚŠNÉ STAVBY A VEŘEJNĚ PROSPĚŠNÁ OPATŘENÍ, PRO KTERÉ LZE PŘÁVA K POZEMLKŮM OMEZIT (přiznáním věcného břemene - §170 zák. č. 183/2006 Sb. - stavební zákon, ve znění pozdějších předpisů)

VYBRANÉ VEŘEJNĚ PROSPĚŠNÉ STAVBY:

- K-KD, VPS-VIT, VPS-VIT.01, VPS-VIT.02, VPS-VIT.03** KORIDOR PRO VYBRANÉ VEŘEJNĚ PROSPĚŠNÉ STAVBY VEŘEJNĚ INFRASTRUKTURY DOPRAVNÍ - SILNIČNÍ
- VPS-VIT** VEŘEJNĚ PROSPĚŠNÉ STAVBY VEŘEJNĚ INFRASTRUKTURY TECHNICKÉ STAVBY A ZAŘÍZENÍ TECHNICKÉHO VÝBAVY

VYBRANÉ VEŘEJNĚ PROSPĚŠNÉ STAVBY:

- VPS-VIT, VPS-VIT.01, VPS-VIT.02, VPS-VIT.03** VEŘEJNĚ PROSPĚŠNÉ STAVBY VEŘEJNĚ INFRASTRUKTURY TECHNICKÉ - LINOVÉ

VYBRANÁ VEŘEJNĚ PROSPĚŠNÁ OPATŘENÍ:

- VPO-US** OCHRANA A ROZVOJ PŘÍRODNÍHO DĚDICTVÍ - ZAŘÍZENÍ ÚSES

- HRANICE ŘEŠENÉHO ÚZEMÍ**
- HRANICE ZASTAVĚNÉHO ÚZEMÍ K 19/2017**
- ZASTAVITELNÉ PLOCHY**
- K-Z01** PLOCHY PŘESTAVBY
 - O-Z01** PLOCHY PŘESTAVBY
- ZASTAVITELNÉ PLOCHY (KORIDORY), PLOCHY PŘESTAVBY:**
- K.Ú. OSELCE, ČÁST OSELCE:**
- O-Z01 (Sb.)
 - O-Z02 (Sb.)
 - O-Z03 (Sb.)
 - O-Z04 (Sb.)
 - O-Z05 (Sb.)
 - O-Z06 (Sb.)
 - O-Z07 (Sb.)
 - O-Z08 (Sb.)
 - O-Z09 (Sb.)
 - O-Z10 (Sb.)
 - O-Z11 (Sb.)
 - O-Z12 (Sb.)
 - O-Z13 (Sb.)
 - O-Z14 (Sb.)
 - O-Z15 (Sb.)
 - O-Z16 (Sb.)
 - O-Z17 (Sb.)
 - O-Z18 (Sb.)
 - O-Z19 (Sb.)
 - O-Z20 (Sb.)
 - O-Z21 (Sb.)
 - O-Z22 (Sb.)
 - O-Z23 (Sb.)
 - O-Z24 (Sb.)
 - O-Z25 (Sb.)
 - O-Z26 (Sb.)
 - O-Z27 (Sb.)
 - O-Z28 (Sb.)
 - O-Z29 (Sb.)
 - O-Z30 (Sb.)
 - O-Z31 (Sb.)
 - O-Z32 (Sb.)
 - O-Z33 (Sb.)
 - O-Z34 (Sb.)
 - O-Z35 (Sb.)
 - O-Z36 (Sb.)
 - O-Z37 (Sb.)
 - O-Z38 (Sb.)
 - O-Z39 (Sb.)
 - O-Z40 (Sb.)
 - O-Z41 (Sb.)
 - O-Z42 (Sb.)
 - O-Z43 (Sb.)
 - O-Z44 (Sb.)
 - O-Z45 (Sb.)
 - O-Z46 (Sb.)
 - O-Z47 (Sb.)
 - O-Z48 (Sb.)
 - O-Z49 (Sb.)
 - O-Z50 (Sb.)
 - O-Z51 (Sb.)
 - O-Z52 (Sb.)
 - O-Z53 (Sb.)
 - O-Z54 (Sb.)
 - O-Z55 (Sb.)
 - O-Z56 (Sb.)
 - O-Z57 (Sb.)
 - O-Z58 (Sb.)
 - O-Z59 (Sb.)
 - O-Z60 (Sb.)
 - O-Z61 (Sb.)
 - O-Z62 (Sb.)
 - O-Z63 (Sb.)
 - O-Z64 (Sb.)
 - O-Z65 (Sb.)
 - O-Z66 (Sb.)
 - O-Z67 (Sb.)
 - O-Z68 (Sb.)
 - O-Z69 (Sb.)
 - O-Z70 (Sb.)
 - O-Z71 (Sb.)
 - O-Z72 (Sb.)
 - O-Z73 (Sb.)
 - O-Z74 (Sb.)
 - O-Z75 (Sb.)
 - O-Z76 (Sb.)
 - O-Z77 (Sb.)
 - O-Z78 (Sb.)
 - O-Z79 (Sb.)
 - O-Z80 (Sb.)
 - O-Z81 (Sb.)
 - O-Z82 (Sb.)
 - O-Z83 (Sb.)
 - O-Z84 (Sb.)
 - O-Z85 (Sb.)
 - O-Z86 (Sb.)
 - O-Z87 (Sb.)
 - O-Z88 (Sb.)
 - O-Z89 (Sb.)
 - O-Z90 (Sb.)
 - O-Z91 (Sb.)
 - O-Z92 (Sb.)
 - O-Z93 (Sb.)
 - O-Z94 (Sb.)
 - O-Z95 (Sb.)
 - O-Z96 (Sb.)
 - O-Z97 (Sb.)
 - O-Z98 (Sb.)
 - O-Z99 (Sb.)
 - O-Z100 (Sb.)
- K.Ú. KOTOÚN, ČÁST KOTOÚN:**
- K-Z01 (Sb.)
 - K-Z02 (Sb.)
 - K-Z03 (Sb.)
 - K-Z04 (Sb.)
 - K-Z05 (Sb.)
 - K-Z06 (Sb.)
 - K-Z07 (Sb.)
 - K-Z08 (Sb.)
 - K-Z09 (Sb.)
 - K-Z10 (Sb.)
 - K-Z11 (Sb.)
 - K-Z12 (Sb.)
 - K-Z13 (Sb.)
 - K-Z14 (Sb.)
 - K-Z15 (Sb.)
 - K-Z16 (Sb.)
 - K-Z17 (Sb.)
 - K-Z18 (Sb.)
 - K-Z19 (Sb.)
 - K-Z20 (Sb.)
 - K-Z21 (Sb.)
 - K-Z22 (Sb.)
 - K-Z23 (Sb.)
 - K-Z24 (Sb.)
 - K-Z25 (Sb.)
 - K-Z26 (Sb.)
 - K-Z27 (Sb.)
 - K-Z28 (Sb.)
 - K-Z29 (Sb.)
 - K-Z30 (Sb.)
 - K-Z31 (Sb.)
 - K-Z32 (Sb.)
 - K-Z33 (Sb.)
 - K-Z34 (Sb.)
 - K-Z35 (Sb.)
 - K-Z36 (Sb.)
 - K-Z37 (Sb.)
 - K-Z38 (Sb.)
 - K-Z39 (Sb.)
 - K-Z40 (Sb.)
 - K-Z41 (Sb.)
 - K-Z42 (Sb.)
 - K-Z43 (Sb.)
 - K-Z44 (Sb.)
 - K-Z45 (Sb.)
 - K-Z46 (Sb.)
 - K-Z47 (Sb.)
 - K-Z48 (Sb.)
 - K-Z49 (Sb.)
 - K-Z50 (Sb.)
 - K-Z51 (Sb.)
 - K-Z52 (Sb.)
 - K-Z53 (Sb.)
 - K-Z54 (Sb.)
 - K-Z55 (Sb.)
 - K-Z56 (Sb.)
 - K-Z57 (Sb.)
 - K-Z58 (Sb.)
 - K-Z59 (Sb.)
 - K-Z60 (Sb.)
 - K-Z61 (Sb.)
 - K-Z62 (Sb.)
 - K-Z63 (Sb.)
 - K-Z64 (Sb.)
 - K-Z65 (Sb.)
 - K-Z66 (Sb.)
 - K-Z67 (Sb.)
 - K-Z68 (Sb.)
 - K-Z69 (Sb.)
 - K-Z70 (Sb.)
 - K-Z71 (Sb.)
 - K-Z72 (Sb.)
 - K-Z73 (Sb.)
 - K-Z74 (Sb.)
 - K-Z75 (Sb.)
 - K-Z76 (Sb.)
 - K-Z77 (Sb.)
 - K-Z78 (Sb.)
 - K-Z79 (Sb.)
 - K-Z80 (Sb.)
 - K-Z81 (Sb.)
 - K-Z82 (Sb.)
 - K-Z83 (Sb.)
 - K-Z84 (Sb.)
 - K-Z85 (Sb.)
 - K-Z86 (Sb.)
 - K-Z87 (Sb.)
 - K-Z88 (Sb.)
 - K-Z89 (Sb.)
 - K-Z90 (Sb.)
 - K-Z91 (Sb.)
 - K-Z92 (Sb.)
 - K-Z93 (Sb.)
 - K-Z94 (Sb.)
 - K-Z95 (Sb.)
 - K-Z96 (Sb.)
 - K-Z97 (Sb.)
 - K-Z98 (Sb.)
 - K-Z99 (Sb.)
 - K-Z100 (Sb.)
- K.Ú. NOVÁ VES U HORAŽDOVIC, ČÁST NOVÁ VES:**
- NV-Z01 (Sb.)
 - NV-Z02 (Sb.)
 - NV-Z03 (Sb.)
 - NV-Z04 (Sb.)
 - NV-Z05 (Sb.)
 - NV-Z06 (Sb.)
 - NV-Z07 (Sb.)
 - NV-Z08 (Sb.)
 - NV-Z09 (Sb.)
 - NV-Z10 (Sb.)
 - NV-Z11 (Sb.)
 - NV-Z12 (Sb.)
 - NV-Z13 (Sb.)
 - NV-Z14 (Sb.)
 - NV-Z15 (Sb.)
 - NV-Z16 (Sb.)
 - NV-Z17 (Sb.)
 - NV-Z18 (Sb.)
 - NV-Z19 (Sb.)
 - NV-Z20 (Sb.)
 - NV-Z21 (Sb.)
 - NV-Z22 (Sb.)
 - NV-Z23 (Sb.)
 - NV-Z24 (Sb.)
 - NV-Z25 (Sb.)
 - NV-Z26 (Sb.)
 - NV-Z27 (Sb.)
 - NV-Z28 (Sb.)
 - NV-Z29 (Sb.)
 - NV-Z30 (Sb.)
 - NV-Z31 (Sb.)
 - NV-Z32 (Sb.)
 - NV-Z33 (Sb.)
 - NV-Z34 (Sb.)
 - NV-Z35 (Sb.)
 - NV-Z36 (Sb.)
 - NV-Z37 (Sb.)
 - NV-Z38 (Sb.)
 - NV-Z39 (Sb.)
 - NV-Z40 (Sb.)
 - NV-Z41 (Sb.)
 - NV-Z42 (Sb.)
 - NV-Z43 (Sb.)
 - NV-Z44 (Sb.)
 - NV-Z45 (Sb.)
 - NV-Z46 (Sb.)
 - NV-Z47 (Sb.)
 - NV-Z48 (Sb.)
 - NV-Z49 (Sb.)
 - NV-Z50 (Sb.)
 - NV-Z51 (Sb.)
 - NV-Z52 (Sb.)
 - NV-Z53 (Sb.)
 - NV-Z54 (Sb.)
 - NV-Z55 (Sb.)
 - NV-Z56 (Sb.)
 - NV-Z57 (Sb.)
 - NV-Z58 (Sb.)
 - NV-Z59 (Sb.)
 - NV-Z60 (Sb.)
 - NV-Z61 (Sb.)
 - NV-Z62 (Sb.)
 - NV-Z63 (Sb.)
 - NV-Z64 (Sb.)
 - NV-Z65 (Sb.)
 - NV-Z66 (Sb.)
 - NV-Z67 (Sb.)
 - NV-Z68 (Sb.)
 - NV-Z69 (Sb.)
 - NV-Z70 (Sb.)
 - NV-Z71 (Sb.)
 - NV-Z72 (Sb.)
 - NV-Z73 (Sb.)
 - NV-Z74 (Sb.)
 - NV-Z75 (Sb.)
 - NV-Z76 (Sb.)
 - NV-Z77 (Sb.)
 - NV-Z78 (Sb.)
 - NV-Z79 (Sb.)
 - NV-Z80 (Sb.)
 - NV-Z81 (Sb.)
 - NV-Z82 (Sb.)
 - NV-Z83 (Sb.)
 - NV-Z84 (Sb.)
 - NV-Z85 (Sb.)
 - NV-Z86 (Sb.)
 - NV-Z87 (Sb.)
 - NV-Z88 (Sb.)
 - NV-Z89 (Sb.)
 - NV-Z90 (Sb.)
 - NV-Z91 (Sb.)
 - NV-Z92 (Sb.)
 - NV-Z93 (Sb.)
 - NV-Z94 (Sb.)
 - NV-Z95 (Sb.)
 - NV-Z96 (Sb.)
 - NV-Z97 (Sb.)
 - NV-Z98 (Sb.)
 - NV-Z99 (Sb.)
 - NV-Z100 (Sb.)
- PLOCHY S ROZDÍLNÝM ZPŮSOBEM VYUŽITÍ:**
- SO - PLOCHY OBĚHÉ OVYNE
 - R - PLOCHY REKREACE
 - OV - PLOCHY OČIŠŤOVACÍHO VÝBAVY (PROSTOROVÁ A STROJNÁ ZAŘÍZENÍ)
 - VP - PLOCHY VĚRNÝCH PROGRAMŮ
 - VZ - PLOCHY PŘÍRODY A BLÁŽOVÁNÍ (OKRAŠLOVÁNÍ)
 - Z - PLOCHY ZELENE (OKRAŠLOVÁNÍ)
 - ZV - PLOCHY ZELENE (OKRAŠLOVÁNÍ)
 - DI - DOPRAVNÍ INFRASTRUKTURA SILNIČNÍ (OKRAŠLOVÁNÍ)



ZÁZNAM O ÚČINNOSTI ÚZEMNÍHO PLÁNU OSELCE

a) SPRÁVNÍ ORGÁN, KTERÝ ÚZEMNÍ PLÁN OSELCE VYDAL:
ZASTUPITELSTVO OBCE OSELCE

b) ÚDAJE O VYDÁNÍ:
DATUM NABÝTÍ ÚČINNOSTI:

c) ÚDAJE O OPRAVNĚNÉ OSOBE PŮRIZOVATELE:
JMÉNO A PŘÍJMĚNÍ: Bc. Jaroslav Samek
FUNKCE: vedoucí OÚZP MĀU Nepomuk
PODPIS A OTISK ÚŘEDNÍHO RAZÍTKA:

OBJEDNATEL: OBEC OSELCE, OSELCE č.2, 335 46 OSELCE
POŘIZOVATEL: MĀU NEPOMUK, OÚZP, NĀR. AUGUSTINA NĚMEČE č.83, 335 01 NEPOMUK
DROUVITEL: ARCHITECTONICKÉ STUDIO, Ing. arch. Jarmila LEXOVÁ
KLATOVSKÁ TR. č.16, 301 00 PLZEŇ
PROJEKTANT: Ing. arch. Jarmila LEXOVÁ
DIGITALIZACE ÚP: PROJEKČNÍ KANCELÁŘ, Ing. Tomáš KRÁVANEČ
JIRÁKOVY NĀMĚSTÍ 678/33, 326 00 PLZEŇ
DATUM: 03/2019